

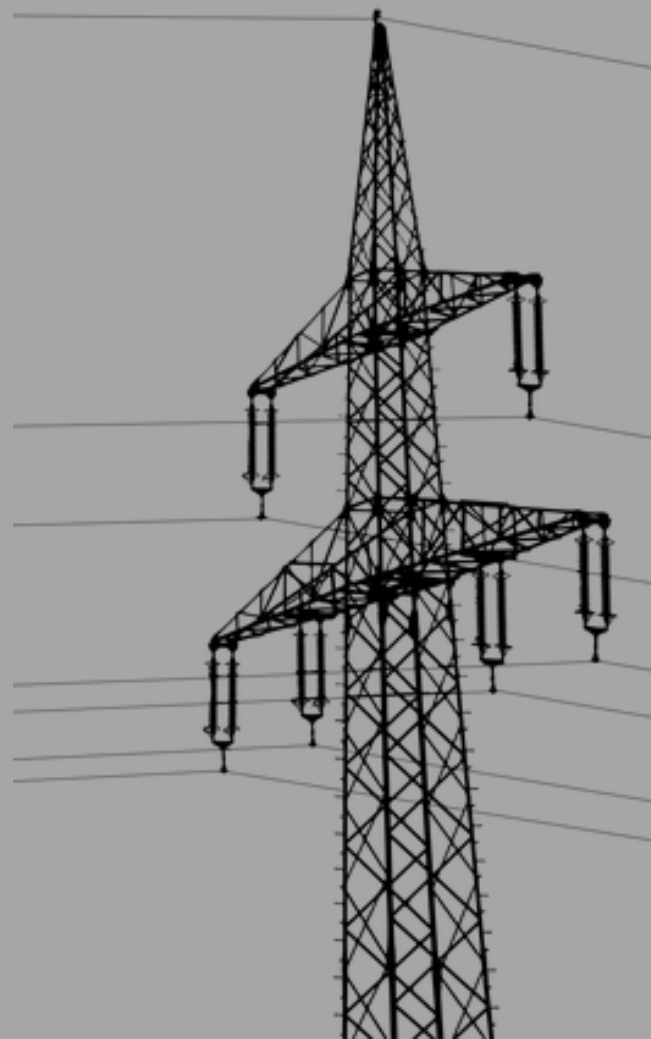
燈泡



磁球



電塔



渦輪



發電機



發電廠

產生電力的地方

電纜

將電力從一個電塔傳輸到另一個塔的粗電線

國家電網

國家電網是將電力從全國各地的發電廠輸送到家庭和工廠的電纜網路。

可再生能源

永遠不會耗盡的能源。風和太陽是可再生資源

不可再生能源

能源總有一天會耗盡。煤和鈾（用於核電）是不可再生資源

化石燃料

煤炭、石油和天然氣都是化石燃料，它們源自很久以前死亡的動物和植物。

動能

物體運動時具有動能。
當有人丟球時，球就具有動能。

重力勢能 (GPE)

勢能是被儲存在物體中的能量。當一個物體被舉到地面上方時，它就具有 GPE。當有人拿起球並將其放在桌子上時，球也具有 GPE。